

FEUILLE DE ROUTE STRATÉGIQUE

2026-2028

“ **Définir nos priorités dans un contexte de fortes incertitudes, pour continuer de répondre aux besoins des personnes sur tout le territoire.**

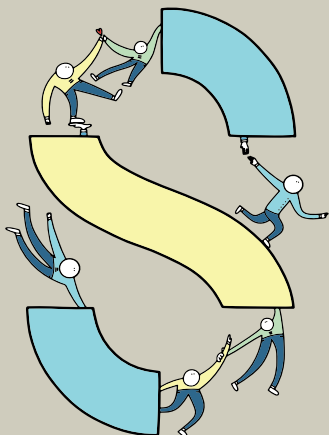
Dans une période incertaine et tendue sur le plan économique, la gouvernance de l'association a décidé en 2025 de lancer une démarche interne de co-élaboration de la nouvelle feuille de route de l'association pour 2026-2028. Toujours dans le cadre de notre projet associatif, cette démarche vise à actualiser les priorités stratégiques des trois prochaines années au regard de la nécessité d'être à la fois robustes et agiles.

Pour élaborer cette feuille de route, toutes les composantes de l'association ont participé, via 15 ateliers de co-construction réalisés entre novembre 2025 et mars 2026 : avec le bureau, le CODIR, le Conseil d'Administration, les équipes par pôle métier, et des ateliers mixant bénévoles et salariés.

Tous ensemble, nous avons d'abord analysé notre environnement et son impact en termes de risque et d'opportunités sur notre association et nos missions. Puis nous avons partagé les raisons qui nous motivent à s'engager dans l'association et mis à plat nos forces et faiblesses internes, pour ensuite définir nos priorités stratégiques. Ces priorités ont été partagées avec le Comité Social et Economique et validées par le Conseil d'Administration d'avril 2026.

Le présent document est une version synthétique de notre feuille de route, qui sera traduite en plan d'actions opérationnelles pour les équipes, dont un nombre significatif est déjà en cours. Un suivi régulier sera réalisé afin de mesurer les avancées ou difficultés rencontrées dans la mise en œuvre.

En diffusant cette feuille de route, nous souhaitons faire savoir à nos partenaires que notre association est à la fois consciente d'un environnement qui change et capable de s'adapter à cette complexité, en s'appuyant sur nos propres ressources et sur l'ensemble des partenariats tissés depuis de nombreuses années et ceux à venir.”



NOS 5 ORIENTATIONS STRATÉGIQUES

POUR 2026-2028



1 L'humain au cœur de la réussite de notre projet associatif

Bénévoles de gouvernance, salariés, managers, personnes accompagnées, sont les acteurs engagés du projet associatif. Renforcer les liens et la communication interne entre toutes ces parties prenantes, leur permettre de trouver leur place et de renforcer leur capacité d'agir, sont autant de leviers pour réussir efficacement notre mission. Nous avons la volonté de poursuivre les démarches initiées ces dernières années pour améliorer la qualité de vie au travail et pour inclure les personnes accompagnées dans notre vie associative.

La notoriété comme levier de développement et de pérennisation de nos missions 2

Depuis plus de 80 ans, **SOLIHA est reconnu comme le partenaire de confiance de l'ensemble de l'éco-système du logement digne pour tous.** Poursuivre sans relâche cet effort de notoriété est le garant de la consolidation de partenariats financiers et opérationnels essentiels au développement d'un impact social fort, au cœur de nos missions d'intérêt général.

3 L'initiative associative et l'innovation comme réponses aux besoins des personnes et des territoires

SOLIHA dispose d'une **compréhension profonde de ce que vivent les personnes** et de leurs besoins vis-à-vis du logement. Notre association peut s'appuyer sur de **multiples compétences** et expériences et a une longue pratique de la **coopération** tant interne au mouvement SOLIHA qu'avec d'autres acteurs. Expérimenter de nouveaux outils et contribuer à des recherches-actions font partie de notre ADN.

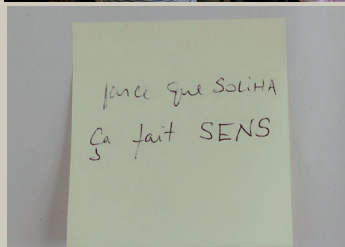
Cela constitue de puissants leviers pour proposer de nouvelles actions et toujours mieux répondre aux besoins des personnes, notamment sur des problématiques telles que le **vieillessement de la population et l'adaptation de l'habitat au changement climatique.**

L'adaptation de l'organisation et du pilotage comme levier d'efficacité opérationnelle 4

L'engagement et le professionnalisme de nos équipes, ainsi que notre capacité d'adaptation aux évolutions constituent des atouts reconnus par nos partenaires. La qualité de notre gestion a été un facteur clé de notre pérennité. **La nécessaire efficience économique** de notre action nous invite à toujours mieux veiller à l'efficacité de notre organisation et à piloter toujours plus finement notre modèle.

5 Notre appartenance et notre contribution au mouvement SOLIHA comme atout majeur

Notre association a toujours été très impliquée dans le Mouvement SOLIHA et a co-construit des structures dédiées à la maîtrise d'ouvrage d'insertion et à la gestion locative sociale. Nous mesurons la valeur ajoutée du réseau pour les causes que nous défendons et souhaitons poursuivre notre engagement dans un partage réciproque de compétences, en apportant notre expertise et notre contribution à l'essaimage des bonnes pratiques.



SOLIHA RHÔNE ET GRAND LYON

51 avenue Jean Jaurès
BP 7114 69301 Lyon Cedex 07
Tél. : 04 37 65 15 98
communication.69@solihha.fr

rhonegrandlyon.solihha.fr

SOLIHA
SOLIDAIRES POUR L'HABITAT

RHÔNE ET GRAND LYON